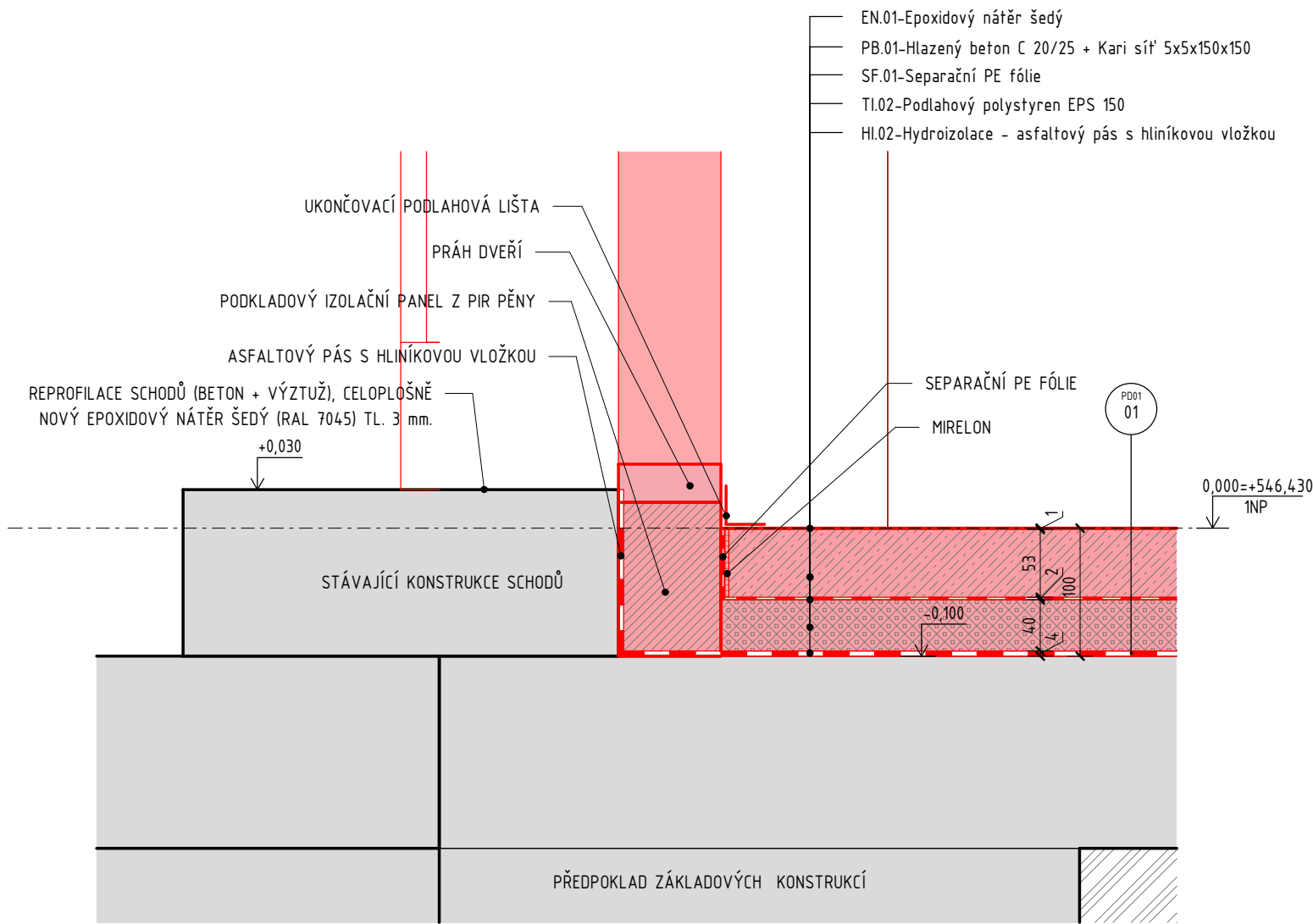


DETAIL B

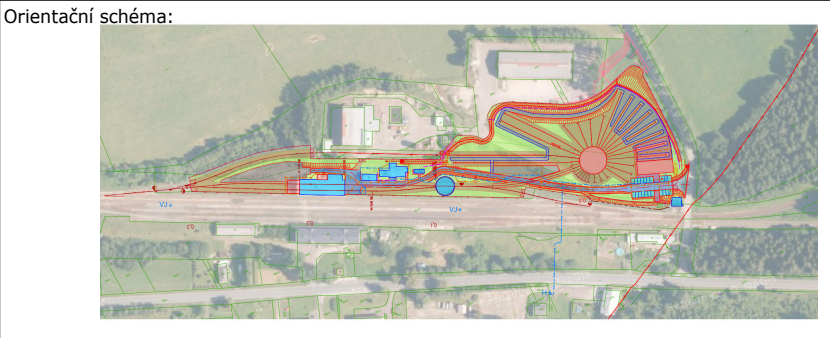
M 1 : 5



DETAIL NENAHRAZUJE DÍLENSKOU DOKUMENTACI JEDNOTLIVÝCH SYSTÉMŮ

Souřadnicový systém S-JTSK, Výškový systém Bpv, ±0,000 = 546,430 m n. m.

Jiná ověření: Paré:





Razítko oprávněné osoby:

Podpis: Datum:

Revize:	Datum:	Popis:	Kontroloval:
0	25.02.2024	Dokumentace pro provádění stavby	Ing. Tomáš Koblása

Stavebník / investor:	Pardubický kraj
Adresa:	Komenského náměstí 125, 532 11 Pardubice
Zástupce investora:	
Adresa:	

Zhotovitel díla:	Prodin a.s.			PRODIN SKUPINA VENTIO
Adresa:	K Vápence 2745, Pardubice 530 02			
Kontakt:	T: +420 466 055 111 E: info@prodin.cz			
Zhotovitel části / objektu:	Prodin a.s.			PRODIN SKUPINA VENTIO
Adresa:	K Vápence 2745, Pardubice 530 02			
Kontakt:	T: +420 466 055 111 E: info@prodin.cz			
Hlavní projektant (HIP):	Ing. Petr Prchal	Specialista:	Ing. Tomáš Koblása	

Název stavby / akce:	Areál železničního depa v Dolní Lipce	Označení investora:	OR-22-24401
Adresa stavby:	obec Dolní Lipka	Zakázka:	31/22/242.208
Název části:	Architektonicko-stavební řešení	Označení části:	S005-D.1.1
Název objektu / dílčí části:	Objekt traťového okrsku	Označení objektu / komplexu:	SO 05
Název přílohy:	DETAIL B	Číslo přílohy:	b-018
Název dílčí části přílohy:	Výkresová část	Stupeň dokumentace:	DPS
Odpovědný projektant:	Zpracovatel přílohy:	Měřítko:	1 : 5
Ing. Tomáš Koblása	Ing. Radka Rousková	Formáty:	420x297 (A3)
Kraj:	Katastrální území:	TUDU:	Smluvní datum zpracování:
Pardubický	Dolní Lipka [629588]		25.02.2024

Označení investora:	Stupeň dokumentace:	Část:	Objekt:	Podobjekt:	Příloha:	Revize: